

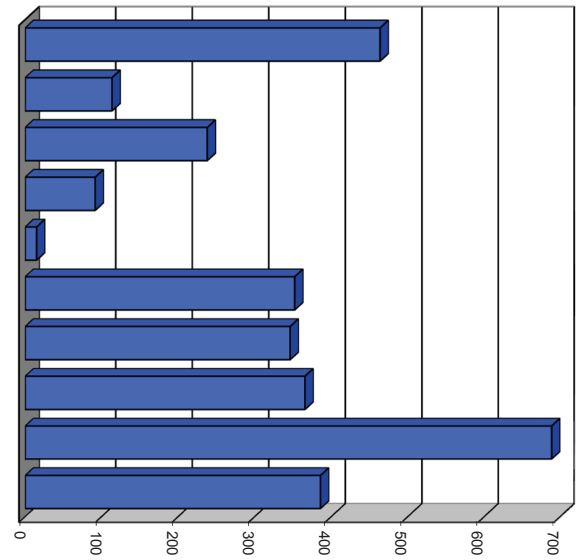
Commune de Trient

Budget 2015

Compte de fonctionnement selon les tâches	Comptes 2013		Budget 2014		Budget 2015	
	Charges	Revenus	Charges	Revenus	Charges	Revenus
0 Administration générale	877'554.62	13'130.00	449'404.00	14'300.00	463'608.00	14'300.00
1 Sécurité publique	102'835.75	3'965.50	107'125.00	3'000.00	113'500.00	3'000.00
2 Enseignement et formation	222'144.45	8'219.50	260'031.00	5'855.00	237'897.00	10'184.00
3 Culture, loisirs et culte	99'089.40	1'832.00	85'527.00	1'000.00	91'489.00	1'000.00
4 Santé	6'799.20	-	14'500.00	-	15'000.00	-
5 Prévoyance sociale	332'761.55	17'782.90	342'100.00	1'400.00	352'100.00	1'400.00
6 Trafic	379'809.00	-	404'490.00	-	346'173.00	-
7 Protection et aménagement de l'environnement, yc eau, égouts, déchets	412'871.05	119'758.25	340'514.00	184'100.00	365'524.00	253'700.00
8 Economie publique, yc services industriels	933'070.60	466'265.94	716'499.00	394'900.00	688'614.00	338'600.00
9 Finances et impôts	288'600.85	3'035'665.64	302'500.00	2'499'600.00	385'700.00	2'514'300.00
Total des charges et des revenus	3'655'536.47	3'666'619.73	3'022'690.00	3'104'155.00	3'059'605.00	3'136'484.00
Excédent de charges		-		-		-
Excédent de revenus	11'083.26		81'465.00		76'879.00	

Comptes de fonctionnement selon les tâches, charges

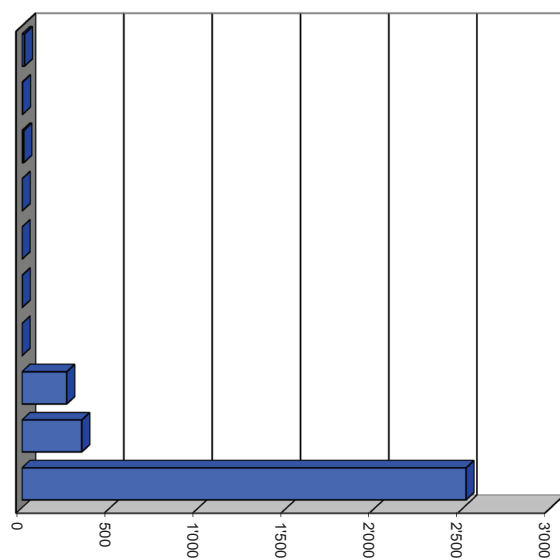
0	Administration générale	15.2%	463'608
1	Sécurité publique	3.7%	113'500
2	Enseignement et formation	7.8%	237'897
3	Culture, loisirs et culte	3.0%	91'489
4	Santé	0.5%	15'000
5	Prévoyance sociale	11.5%	352'100
6	Trafic	11.3%	346'173
7	Protection et aménagement de l'environnement, yc eau, égouts, déchets	11.9%	365'524
8	Economie publique, yc services industriels	22.5%	688'614
9	Finances et impôts	12.6%	385'700
Total			3'059'605



Milliers

Comptes de fonctionnement selon les tâches, revenus

0	Administration générale	0.5%	14'300
1	Sécurité publique	0.1%	3'000
2	Enseignement et formation	0.3%	10'184
3	Culture, loisirs et culte	0.0%	1'000
4	Santé	0.0%	0
5	Prévoyance sociale	0.0%	1'400
6	Trafic	0.0%	0
7	Protection et aménagement de l'environnement, yc eau, égouts, déchets	8.1%	253'700
8	Economie publique, yc services industriels	10.8%	338'600
9	Finances et impôts	80.2%	2'514'300
Total			3'136'484

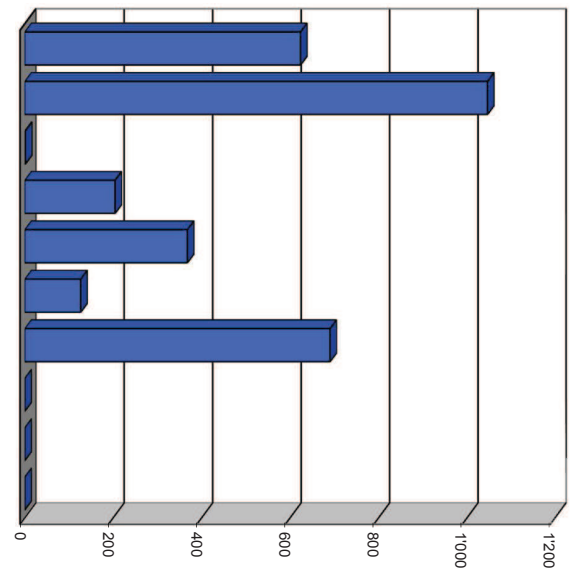


Milliers

Compte de fonctionnement selon les natures	Comptes 2013		Budget 2014		Budget 2015	
	Charges	Revenus	Charges	Revenus	Charges	Revenus
30 Charges de personnel	582'192.00		597'210.00		623'450.00	
31 Biens, services et marchandises	1'692'567.17		1'069'880.00		1'046'355.00	
32 Intérêts passifs	2'609.00		1'500.00		1'500.00	
33 Amortissements	267'317.70		224'150.00		204'200.00	
34 Parts à des contributions sans affectation	285'991.85		301'000.00		367'600.00	
35 Dédommagements versés à des collectivités publiques	111'099.65		143'500.00		126'500.00	
36 Subventions accordées	713'759.10		685'450.00		690'000.00	
37 Subventions redistribuées	-		-		-	
38 Attributions aux financements spéciaux	-		-		-	
39 Imputations internes	-		-		-	
40 Impôts		793'658.20		750'200.00		701'400.00
41 Patentes et concessions		2'007'508.80		1'501'800.00		1'501'800.00
42 Revenus des biens		183'163.19		206'900.00		267'800.00
43 Contributions		399'169.94		446'950.00		476'750.00
44 Parts à des recettes et contributions sans affectation		72'636.00		73'000.00		75'600.00
45 Restitutions de collectivités publiques		16'198.50		-		-
46 Subventions		194'285.10		125'305.00		113'134.00
47 Subventions à redistribuer		-		-		-
48 Prélèvements sur les financements spéciaux		-		-		-
49 Imputations internes		-		-		-
Total des charges et des revenus	3'655'536.47	3'666'619.73	3'022'690.00	3'104'155.00	3'059'605.00	3'136'484.00
Excédent de charges		-		-		-
Excédent de revenus	11'083.26		81'465.00		76'879.00	

Comptes de fonctionnement selon les natures, charges

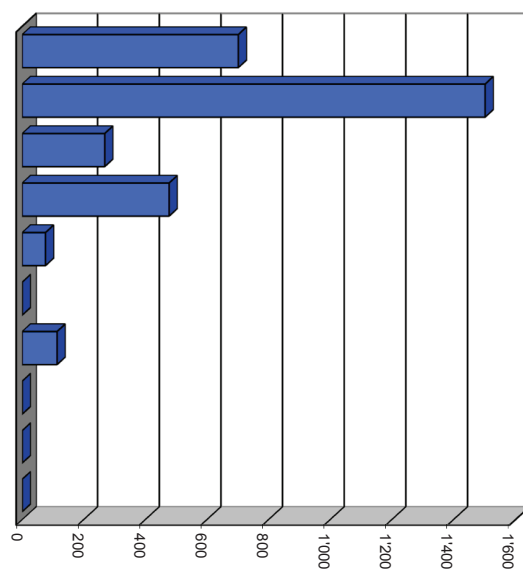
30 Charges de personnel	20.4%	623'450
31 Biens, services et marchandises	34.2%	1'046'355
32 Intérêts passifs	0.0%	1'500
33 Amortissements	6.7%	204'200
34 Parts à des contributions sans affectation	12.0%	367'600
35 Dédommagements versés à des collectivités publiques	4.1%	126'500
36 Subventions accordées	22.6%	690'000
37 Subventions redistribuées	0.0%	0
38 Attributions aux financements spéciaux	0.0%	0
39 Imputations internes	0.0%	0
Total		3'059'605



Milliers

Comptes de fonctionnement selon les natures, revenus

40 Impôts	22.4%	701'400
41 Patentes et concessions	47.9%	1'501'800
42 Revenus des biens	8.5%	267'800
43 Contributions	15.2%	476'750
44 Parts à des recettes et contributions sans affectation	2.4%	75'600
45 Restitutions de collectivités publiques	0.0%	0
46 Subventions	3.6%	113'134
47 Subventions à redistribuer	0.0%	0
48 Prélèvements sur les financements spéciaux	0.0%	0
49 Imputations internes	0.0%	0
Total		3'136'484



Milliers

Compte des investissements selon les tâches	Comptes 2013		Budget 2014		Budget 2015	
	Dépenses	Recettes	Dépenses	Recettes	Dépenses	Recettes
0 Administration générale	-	-	41'000.00	-	-	-
1 Sécurité publique	-	-	-	-	-	-
2 Enseignement et formation	-	-	-	-	-	-
3 Culture, loisirs et culte	-	-	110'000.00	-	50'000.00	-
4 Santé	-	-	-	-	-	-
5 Prévoyance sociale	1'651.10	-	1'350.00	-	1'400.00	-
6 Trafic	143'744.60	-	446'000.00	-	72'000.00	-
7 Protection et aménagement de l'environnement, yc eau, égouts, déchets	835'530.50	242'200.00	508'100.00	327'000.00	906'100.00	550'000.00
8 Economie publique, yc services industriels	245'489.50	92'300.00	233'000.00	119'000.00	335'000.00	150'000.00
9 Finances et impôts	-	-	-	-	-	-
Total des dépenses et des recettes	1'226'415.70	334'500.00	1'339'450.00	446'000.00	1'364'500.00	700'000.00
Excédent de dépenses		891'915.70		893'450.00		664'500.00
Excédent de recettes						

Compte des investissements selon les natures	Comptes 2013		Budget 2014		Budget 2015	
	Dépenses	Recettes	Dépenses	Recettes	Dépenses	Recettes
50 Investissements propres	1'202'342.10		1'339'450.00		1'335'000.00	
52 Prêts et participations permanentes	-		-		-	
56 Subventions accordées	24'073.60		-		29'500.00	
57 Subventions redistribuées	-		-		-	
58 Autres dépenses activables	-		-		-	
60 Transferts au patrimoine financier		-		-		-
61 Contributions de tiers		-		-		-
62 Remboursement de prêts et participations permanentes		-		-		-
63 Facturation à des tiers		-		-		-
64 Remboursement de subventions acquises		-		-		-
66 Subventions acquises		334'500.00		446'000.00		700'000.00
67 Subventions à redistribuer		-		-		-
Total des dépenses et des recettes	1'226'415.70	334'500.00	1'339'450.00	446'000.00	1'364'500.00	700'000.00
Excédent de dépenses		891'915.70		893'450.00		664'500.00
Excédent de recettes		-		-		-

Aperçu du compte administratif		Comptes 2013	Budget 2014	Budget 2015
Compte de fonctionnement				
Résultat avant amortissements comptables				
Charges financières	- fr.	3'388'218.77	2'798'540.00	2'855'405.00
Revenus financiers	+ fr.	3'666'619.73	3'104'155.00	3'136'484.00
Marge d'autofinancement (négative)	= fr.	-	-	-
Marge d'autofinancement	= fr.	278'400.96	305'615.00	281'079.00
Résultat après amortissements comptables				
Marge d'autofinancement (négative)	- fr.	-	-	-
Marge d'autofinancement	+ fr.	278'400.96	305'615.00	281'079.00
Amortissements ordinaires	- fr.	110'980.00	224'150.00	204'200.00
Amortissements complémentaires	- fr.	156'337.70	-	-
Amortissement du découvert au bilan	- fr.	-	-	-
Excédent de charges	= fr.	-	-	-
Excédent de revenus	= fr.	11'083.26	81'465.00	76'879.00
Compte des investissements				
Dépenses	+ fr.	1'226'415.70	1'339'450.00	1'364'500.00
Recettes	- fr.	334'500.00	446'000.00	700'000.00
Investissements nets	= fr.	891'915.70	893'450.00	664'500.00
Investissements nets (négatifs)	= fr.	-	-	-
Financement				
Marge d'autofinancement (négative)	- fr.	-	-	-
Marge d'autofinancement	+ fr.	278'400.96	305'615.00	281'079.00
Investissements nets	- fr.	891'915.70	893'450.00	664'500.00
Investissements nets (négatifs)	+ fr.	-	-	-
Insuffisance de financement	= fr.	613'514.74	587'835.00	383'421.00
Excédent de financement	= fr.	-	-	-

FONCTIONNEMENT 2015

Compte	Désignation	Budget 2015		Budget 2014		Comptes 2013	
		Charges	Revenus	Charges	Revenus	Charges	Revenus
0	ADMINISTRATION GENERALE	463'608.00	14'300.00	449'404.00	14'300.00	877'554.62	13'130.00
01	LEGISLATIF ET EXECUTIF	2'100.00		2'100.00		2'200.00	
012	EXECUTIF	2'100.00		2'100.00		2'200.00	
02	ADMINISTRATION GENERALE	409'338.00	4'500.00	404'648.00	4'500.00	830'381.22	3'330.00
020	ADMIN. FINANCES ET CONTRIBUTIONS		150.00		150.00		174.00
029	ADMIN. GENERALE ET DIVERS	409'338.00	4'350.00	404'648.00	4'350.00	830'381.22	3'156.00
09	BATIMENTS ADMINISTRATIFS	52'170.00	9'800.00	42'656.00	9'800.00	44'973.40	9'800.00
090	BATIMENTS ADMINISTRATIFS	52'170.00	9'800.00	42'656.00	9'800.00	44'973.40	9'800.00
1	SECURITE PUBLIQUE	113'500.00	3'000.00	107'125.00	3'000.00	102'835.75	3'965.50
10	PROTECTION JURIDIQUE	38'600.00	2'000.00	37'100.00	2'000.00	17'531.20	3'725.50
100	CADASTRE, POIDS ET MESURES	37'600.00		36'100.00		15'748.75	
102	CONTROLE DE L'HABITANT & ETRANGERS	1'000.00	2'000.00	1'000.00	2'000.00	1'782.45	3'725.50
11	POLICE		500.00		500.00		240.00
113	SERVICE DE POLICE		500.00		500.00		240.00
12	JUSTICE	35'500.00		38'000.00		41'402.00	
120	JUGE DE COMMUNE, CHAMBRE PUPILLAIRE	35'500.00		38'000.00		40'502.00	
122	CHAMBRE PUPILLAIRE					900.00	
14	POLICE DU FEU	28'200.00	500.00	27'600.00	500.00	43'308.85	
140	POLICE DU FEU	28'200.00	500.00	27'600.00	500.00	43'308.85	
16	PROTECTION DE LA POPULATION ET DES BIENS CULTURELS	11'200.00		4'425.00		593.70	
160	PROTECTION CIVILE	2'700.00		4'425.00		348.00	
161	PROTECTION DE LA POPULATION	8'500.00				245.70	
2	ENSEIGNEMENT ET FORMATION	237'897.00	10'184.00	260'031.00	5'855.00	222'144.45	8'219.50
21	ECOLE PUBLIQUE OBLIGATOIRE	219'397.00	6'084.00	250'431.00	5'855.00	204'627.00	6'931.50
210	ECOLE PRIMAIRE	169'842.00	500.00	170'476.00	500.00	152'505.45	
211	CYCLE D'ORIENTATION	46'955.00	4'284.00	67'555.00	5'355.00	46'826.55	4'284.00
213	FORMATION PROFESSIONNELLE 2EME DEGRES	2'600.00	1'300.00	12'400.00		5'295.00	2'647.50
22	ECOLES SPECIALISEES	700.00		700.00		1'370.45	
220	ECOLES SPECIALISEES	700.00		700.00		1'370.45	
23	FORMATION PROFESSIONNELLE	17'800.00	4'100.00	8'900.00		16'147.00	1'288.00
230	FORMATION PROFESSIONNELLE	9'600.00				13'571.00	
239	AUTRES TACHES LIEES A LA FORMATION PROFESSIONNELLE	8'200.00	4'100.00	8'900.00		2'576.00	1'288.00

FONCTIONNEMENT 2015

Compte	Désignation	Budget 2015		Budget 2014		Comptes 2013	
		Charges	Revenus	Charges	Revenus	Charges	Revenus
3	CULTURE, LOISIRS ET CULTE	91'489.00	1'000.00	85'527.00	1'000.00	99'089.40	1'832.00
30	ENCOURAGEMENT A LA CULTURE	7'850.00		7'850.00		7'134.30	
300	BIBLIOTHEQUE	2'350.00		2'350.00		1'972.15	
303	SOCIETES LOCALES	5'500.00		5'500.00		5'162.15	
34	SPORTS	39'239.00	1'000.00	34'177.00	1'000.00	30'608.90	1'832.00
340	SPORTS	39'239.00	1'000.00	34'177.00	1'000.00	30'608.90	1'832.00
39	EGLISES	44'400.00		43'500.00		61'346.20	
390	EGLISE CATHOLIQUE ROMAINE	42'900.00		42'000.00		59'953.90	
391	EGLISE REFORMEE EVANGELIQUE	1'500.00		1'500.00		1'392.30	
4	SANTE	15'000.00		14'500.00		6'799.20	
44	CENTRE MEDICO-SOCIAL REGIONAL	10'000.00		12'000.00		4'348.55	
440	CENTRE MEDICO-SOCIAL REGIONAL	10'000.00		12'000.00		4'348.55	
45	PROPHYLAXIE, LUTTE CONTRE LES MALADIES	500.00					
450	PRISE EN CHARGE AMBULATOIRE DES ADDICTIONS	500.00					
46	SERVICE MEDICAL DES ECOLES	2'500.00		2'500.00		2'450.65	
460	PROPHYLAXIE DENTAIRE	2'500.00		2'500.00		2'450.65	
49	DISPOSITIF PRE-HOSPITALIER	2'000.00					
490	DISPOSITIF PRE-HOSPITALIER	2'000.00					
5	PREVOYANCE SOCIALE	352'100.00	1'400.00	342'100.00	1'400.00	332'761.55	17'782.90
50	AVS ET AI	1'400.00	1'400.00	1'400.00	1'400.00	1'287.40	1'287.40
500	AGENCE AVS	1'400.00	1'400.00	1'400.00	1'400.00	1'287.40	1'287.40
53	AUTRES ASSURANCES SOCIALES	14'000.00		15'000.00		16'028.10	
530	PRESTATIONS COMPL. A L'AVS ET L'AI	14'000.00		15'000.00		16'028.10	
54	PROTECTION DE LA JEUNESSE	7'500.00		7'500.00		6'136.00	297.00
541	GARDERIES D'ENFANTS, CRECHES	7'500.00		7'500.00		6'136.00	297.00
55	HANDICAPES	31'900.00		34'150.00		29'796.10	
550	HANDICAPES	31'900.00		34'150.00		29'796.10	
56	ENCOURAGEMENT A LA CONSTRUCTION DE LOGEMENTS	150'000.00		150'000.00		127'812.50	
560	AIDE LOGEMENT REGIONS MONTAGNE	150'000.00		150'000.00		127'812.50	
57	FINANCEMENT DES EMS	6'900.00					
570	FINANCEMENT DES EMS	6'900.00					
58	ASSISTANCE	140'400.00		134'050.00		151'701.45	16'198.50
580	AIDE SOCIALE INDIVIDUELLE	134'700.00		127'050.00		145'319.95	16'198.50
581	SUBVENTIONS AUX INSTITUTIONS SOCIALES	2'000.00		2'000.00		2'450.00	
582	FONDS CANTONAL POUR L'EMPLOI	3'200.00		5'000.00		3'931.50	
589	AUTRES TACHES D'ASSISTANCE	500.00					

FONCTIONNEMENT 2015

Compte	Désignation	Budget 2015		Budget 2014		Comptes 2013	
		Charges	Revenus	Charges	Revenus	Charges	Revenus
6	TRAFIC	346'173.00		404'490.00		379'809.00	
61	ROUTES CANTONALES	62'000.00		60'800.00		62'449.65	
610	ROUTES CANTONALES	62'000.00		60'800.00		62'449.65	
62	ROUTES COMMUNALES	276'673.00		336'190.00		285'024.85	
620	ROUTES COMMUNALES	89'500.00		120'000.00		145'029.20	
622	EQUIPEMENTS, DEPOTS ET ATELIERS	187'173.00		216'190.00		139'995.65	
69	TRAFIC REGIONAL	7'500.00		7'500.00		32'334.50	
690	TRAFIC REGIONAL	7'500.00		7'500.00		32'334.50	
7	PROTECTION & AMENAG. ENVIRONNEMENT	365'524.00	253'700.00	340'514.00	184'100.00	412'871.05	119'758.25
70	APPROVISIONNEMENT ET ALIMENTATION EAU POTABLE	44'027.00	44'100.00	31'977.00	24'000.00	130'897.45	24'538.80
700	APPROVISIONNEMENT ET ALIMENTATION EAU POTABLE	44'027.00	44'100.00	31'977.00	24'000.00	130'897.45	24'538.80
71	ASSAINISSEMENT ET TRAITEMENT EAUX USEES	45'202.00	45'200.00	40'864.00	20'000.00	57'830.45	21'231.30
710	ASSAINISSEMENT ET TRAITEMENT EAUX USEES	21'202.00	21'200.00	22'364.00	20'000.00	39'571.45	21'231.30
711	STATIONS D'EPURATION DES EAUX USEES	24'000.00	24'000.00	18'500.00		18'259.00	
72	TRAITEMENT DES DECHETS	50'895.00	44'100.00	44'573.00	20'800.00	52'358.55	20'612.75
720	TRAITEMENT DES DECHETS	50'895.00	44'100.00	44'573.00	20'800.00	52'358.55	20'612.75
74	CIMETIERE	700.00		800.00		105.00	250.00
740	CIMETIERES	700.00		800.00		105.00	250.00
75	CORRECTION DES EAUX	110'200.00	26'500.00	102'700.00	25'500.00	92'607.85	26'078.95
750	CORRECTION DES EAUX	110'200.00	26'500.00	102'700.00	25'500.00	92'607.85	26'078.95
76	PROTECTION AVALANCHES ET EBOULEMENTS	114'000.00	93'300.00	119'100.00	93'300.00	44'814.25	25'501.45
760	PROTECTION AVALANCHES ET EBOULEMENTS	114'000.00	93'300.00	119'100.00	93'300.00	44'814.25	25'501.45
79	AMENAGEMENT	500.00	500.00	500.00	500.00	34'257.50	1'545.00
790	AMENAGEMENT DU TERRITOIRE	500.00	500.00	500.00	500.00	34'257.50	1'545.00
8	ECONOMIE PUBLIQUE	688'614.00	338'600.00	716'499.00	394'900.00	933'070.60	466'265.94
80	AGRICULTURE	65'100.00	1'000.00	60'300.00	1'000.00	86'087.95	38'415.15
800	AGRICULTURE	65'100.00	1'000.00	60'300.00	1'000.00	86'087.95	38'415.15
81	SYLVICULTURE	90'937.00	10'000.00	123'285.00	26'500.00	255'898.30	123'150.00
810	SYLVICULTURE	90'937.00	10'000.00	123'285.00	26'500.00	255'898.30	123'150.00
83	TOURISME	198'896.00	15'000.00	178'112.00	12'000.00	199'456.85	15'504.90
830	TOURISME	198'896.00	15'000.00	178'112.00	12'000.00	199'456.85	15'504.90
86	ENERGIE	333'681.00	312'600.00	354'802.00	355'400.00	391'627.50	289'195.89
860	ELECTRICITE	333'681.00	312'600.00	354'802.00	355'400.00	391'627.50	289'195.89

FONCTIONNEMENT 2015

Compte	Désignation	Budget 2015		Budget 2014		Comptes 2013	
		Charges	Revenus	Charges	Revenus	Charges	Revenus
9	FINANCES ET IMPOTS	385'700.00	2'514'300.00	302'500.00	2'499'600.00	288'600.85	3'035'665.64
90	IMPOTS	4'000.00	702'400.00	4'000.00	751'200.00	5'206.80	794'224.95
900	IMPOTS PERSONNES PHYSIQUES	4'000.00	262'400.00	4'000.00	241'200.00	5'206.80	230'416.10
901	IMPOTS PERSONNES MORALES		440'000.00		510'000.00		563'808.85
92	PEREQUATION FINANCIERE	256'000.00	75'600.00	260'000.00	73'000.00	234'770.00	72'010.50
920	PEREQUATION FINANCIERE	256'000.00	75'600.00	260'000.00	73'000.00	234'770.00	72'010.50
93	QUOTES-PARTS AUX RECETTES	40'000.00	1'481'300.00	38'000.00	1'481'300.00	48'338.75	1'997'894.30
930	PARTS DE LA CONFEDERATION						80.15
931	PARTS DES COMMUNES AUX IMPOTS CANTONAUX	40'000.00	1'481'300.00	38'000.00	1'481'300.00	48'338.75	1'997'268.80
932	PARTS COMMUNALES AUX REGALES ET AUX PATENTES						545.35
94	GERANCE DE LA FORTUNE ET DES DETTES	85'700.00	255'000.00	500.00	194'100.00	285.30	171'535.89
940	INTERETS	500.00	60'000.00	500.00	60'000.00	285.30	37'455.89
942	IMMEUBLES DU PATRIMOINE FINANCIER	16'600.00	95'000.00		34'100.00		34'080.00
943	DOMAINE	68'600.00	100'000.00		100'000.00		100'000.00
RECAPITULATIF							
0	ADMINISTRATION GENERALE	463'608.00	14'300.00	449'404.00	14'300.00	877'554.62	13'130.00
1	SECURITE PUBLIQUE	113'500.00	3'000.00	107'125.00	3'000.00	102'835.75	3'965.50
2	ENSEIGNEMENT ET FORMATION	237'897.00	10'184.00	260'031.00	5'855.00	222'144.45	8'219.50
3	CULTURE, LOISIRS ET CULTE	91'489.00	1'000.00	85'527.00	1'000.00	99'089.40	1'832.00
4	SANTE	15'000.00		14'500.00		6'799.20	
5	PREVOYANCE SOCIALE	352'100.00	1'400.00	342'100.00	1'400.00	332'761.55	17'782.90
6	TRAFIC	346'173.00		404'490.00		379'809.00	
7	PROTECTION & AMENAG. ENVIRONNEMENT	365'524.00	253'700.00	340'514.00	184'100.00	412'871.05	119'758.25
8	ECONOMIE PUBLIQUE	688'614.00	338'600.00	716'499.00	394'900.00	933'070.60	466'265.94
9	FINANCES ET IMPOTS	385'700.00	2'514'300.00	302'500.00	2'499'600.00	288'600.85	3'035'665.64
	TOTALISATION	3'059'605.00	3'136'484.00	3'022'690.00	3'104'155.00	3'655'536.47	3'666'619.73
	Résultat	76'879.00		81'465.00		11'083.26	

INVESTISSEMENTS 2015

Compte	Désignation	Budget 2015		Budget 2014		Comptes 2013	
		Charges	Revenus	Charges	Revenus	Charges	Revenus
0	ADMINISTRATION GENERALE			41'000.00			
02	ADMINISTRATION GENERALE			41'000.00			
029	ADMIN. GENERALE ET DIVERS			41'000.00			
3	CULTURE, LOISIRS ET CULTE	50'000.00		110'000.00			
34	SPORTS	50'000.00		110'000.00			
340	SPORTS	50'000.00		110'000.00			
5	PREVOYANCE SOCIALE	1'400.00		1'350.00		1'651.10	
55	HANDICAPES	1'400.00		1'350.00		1'651.10	
550	HANDICAPES	1'400.00		1'350.00		1'651.10	
6	TRAFIC	72'000.00		446'000.00		143'744.60	
61	ROUTES CANTONALES	22'000.00		100'000.00		22'422.50	
610	ROUTES CANTONALES	22'000.00		100'000.00		22'422.50	
62	ROUTES COMMUNALES	50'000.00		346'000.00		121'322.10	
620	ROUTES COMMUNALES	50'000.00		120'000.00		121'322.10	
622	EQUIPEMENTS, DEPOTS ET ATELIERS			226'000.00			
7	PROTECTION & AMENAG. ENVIRONNEMENT	906'100.00	550'000.00	508'100.00	327'000.00	835'530.50	242'200.00
70	APPROVISIONNEMENT ET ALIMENTATION EAU POTABLE			130'000.00		433'307.05	
700	APPROVISIONNEMENT ET ALIMENTATION EAU POTABLE			130'000.00		433'307.05	
71	ASSAINISSEMENT ET TRAITEMENT EAUX USEES	250'000.00				105'849.65	
710	ASSAINISSEMENT ET TRAITEMENT EAUX USEES	250'000.00				105'849.65	
75	CORRECTION DES EAUX	656'100.00	550'000.00	6'100.00			
750	CORRECTION DES EAUX	656'100.00	550'000.00	6'100.00			
76	PROTECTION AVALANCHES ET EBOULEMENTS			372'000.00	327'000.00	296'373.80	242'200.00
760	PROTECTION AVALANCHES ET EBOULEMENTS			372'000.00	327'000.00	296'373.80	242'200.00
8	ECONOMIE PUBLIQUE	335'000.00	150'000.00	233'000.00	119'000.00	245'489.50	92'300.00
80	AGRICULTURE	250'000.00	150'000.00	168'000.00	119'000.00	131'657.45	92'300.00
800	AGRICULTURE	250'000.00	150'000.00	168'000.00	119'000.00	131'657.45	92'300.00
81	SYLVICULTURE	85'000.00					
810	SYLVICULTURE	85'000.00					
86	ENERGIE			65'000.00		113'832.05	
860	ELECTRICITE			65'000.00		113'832.05	
RECAPITULATIF							
0	ADMINISTRATION GENERALE			41'000.00			
3	CULTURE, LOISIRS ET CULTE	50'000.00		110'000.00			
5	PREVOYANCE SOCIALE	1'400.00		1'350.00		1'651.10	
6	TRAFIC	72'000.00		446'000.00		143'744.60	
7	PROTECTION & AMENAG. ENVIRONNEMENT	906'100.00	550'000.00	508'100.00	327'000.00	835'530.50	242'200.00
8	ECONOMIE PUBLIQUE	335'000.00	150'000.00	233'000.00	119'000.00	245'489.50	92'300.00
	TOTALISATION	1'364'500.00	700'000.00	1'339'450.00	446'000.00	1'226'415.70	334'500.00
	Résultat		664'500.00		893'450.00		891'915.70